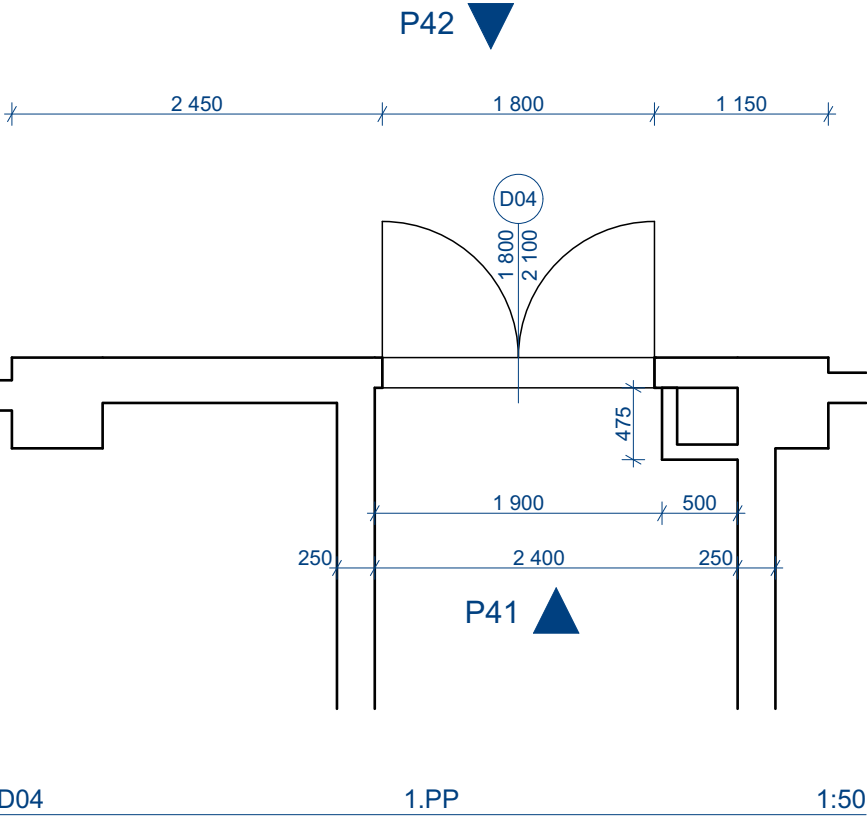


Nový stav - Dveře D04

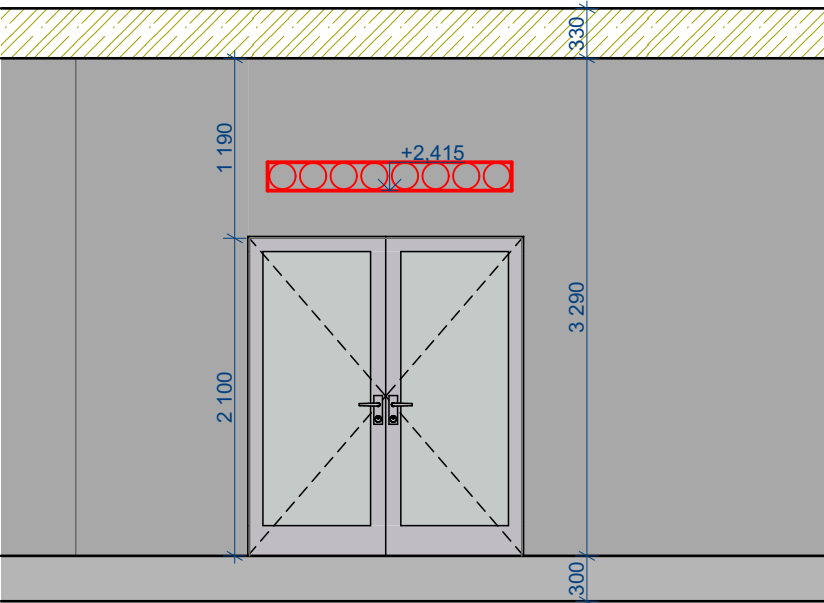
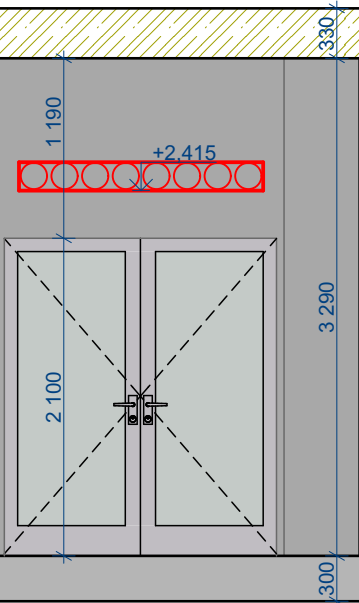
1. PP



Legenda:

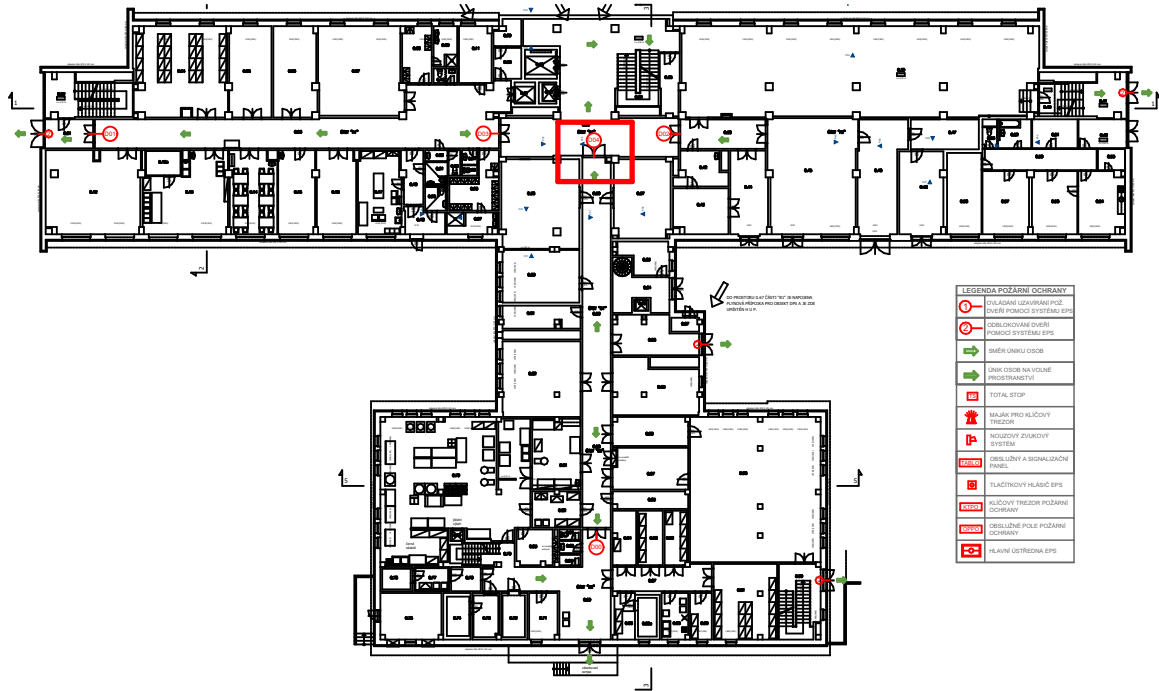
el. vedení

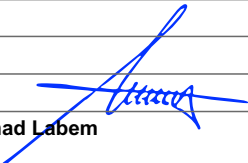


TZB vedení



D04

- dveře dvoukřídlé o celkových rozměrech 1800/2100 mm opatřeny samozavíračem, kouřotěsné, napojené na EPS požární odolnost min. 60 minut, koordinace zavírání křídel, prosklené.
- u dveří napojených na EPS - koordinační lišta bude vybavena přídržnými magnety křídel v poloze otevřeno, které uvolní přerušení napájení z EPS pouze v případě požárního poplachu.



| | | | | | | |
|---|--|---|---|---------------------------|---------|------------|
| ved. ateliéru | Petr Andrejkovič |  |  | PRO-DESIGN 2013 | | |
| zodp. projektant | Petr Andrejkovič | | | | | |
| vypracoval | Petr Andrejkovič | | | | | |
| investor | Statutární město Ústí nad Labem Velká Hradební 2336/8 400 01 Ústí nad Labem | | | | | |
| místo | k.ú. Ústí nad Labem | | | | | |
| kraj | Ústecký | Petr Andrejkovič projektová a inženýrská činnost Masarykova 3502/93b, 400 01 Ústí nad Labem info@pd13.cz, tel. +420 731 459 016 | | | | |
| stupeň | DSP | Výměna chodbových dveří, DS Severní Terasa V Klidu 3133/12 | | | čkait | |
| datum | 04/25 | | | | | |
| č. zakázky | 2503 | | | | | |
|  | | Vzorový výkres - nový stav | | | měřítko | č. výkresu |
| | | | | | 1:50 | D.1.2.5 |